

Service Bulletin

Lave-linge Top

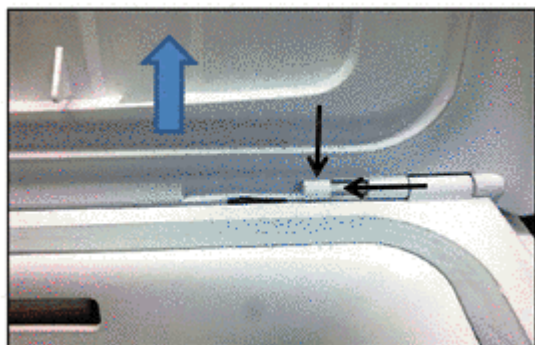
MODELE : Châssis : Alliance

SUJET : Stabilité de la porte en position ouverte

Dans certaines circonstances, il peut arriver que la porte ne reste pas en position ouverte droite, mais se stabilise dans une position intermédiaire qui peut gêner lors du déchargement du linge et de l'utilisation du bac à produits.

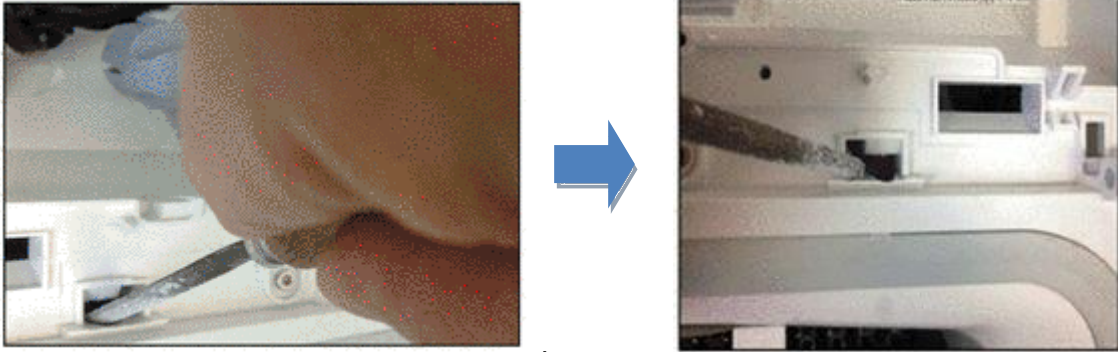
Pour remédier à ce problème, veuillez suivre ci-dessous les étapes pour obtenir la bonne stabilité de cette porte en position ouverte.

1/ Démontez la porte du cadre d'entrée de cuve au niveau des charnières : mettez un linge sur le tambour pour obstruer son accès, puis retirez les 2 petits axes longs en plastique (rep 0400) de la charnière et retirez la porte.



2/ Dans les 2 ouvertures du cadre d'entrée de cuve dans lesquelles sont insérés les axes des ressorts de la charnière, il faut rectifier la bordure avant, en prenant attention de ne pas endommager la nervure dans le fond de cette ouverture

Avec une petite lime, il faut enlever 2 à 3 mm de matière plastique.
PS : voir photos ci-dessous



(Attention de ne pas limer la face arrière car cette zone soutient les ressorts qui permettent de garder la porte bien ouverte)

3/ Nettoyer et remonter la porte avec les 2 petits axes plastiques